

Dermatoskopy

PRECYZYJNA OPTYKA I OŚWIETLENIE DIODOWE DAJĄ PERFEKCYJNY OBRAZ BADANEJ SKÓRY.

Wczesne rozpoznanie złośliwego czerniaka skóry ma w dermatologii ogromne znaczenie. W Niemczech zanotowano wzrost nowych zachorowań na poziomie 5-10%. W częściach świata zamieszkiwanych przez ludzi z jasną skórą zachorowalność na czerniaka skóry wzrosła niemal dwukrotnie w ciągu ostatnich 15 lat. Wczesne rozpoznanie jest kluczem do sukcesu w leczeniu czerniaka.

Długoletnie doświadczenie HEINE Optotechnik jako lidera na rynku dermatoskopii zaowocowało stworzeniem nowych standardów w tej dziedzinie, a mianowicie dermatoskopu DELTA 20®.

OŚWIETLENIE DIODOWE

Dermatoskop DELTA 20 z oświetleniem LED posiada precyzyjną, achromatyczną optykę. Oświetlenie zapewnia 6 diod świetlnych, możliwe jest także oświetlenie boczne z użyciem tylko 3 diod. Konstrukcja jest wynikiem prowadzonych prac badawczych z wykorzystaniem najnowocześniejszych rozwiązań technologicznych.

CYFROWA FOTOGRAFIA DERMATOSKOPOWA

Adapter fotograficzny HEINE SLR® umożliwia wykonanie zdjęć dermatoskopowych i klinicznych o najwyższej jakości.



Dermatoskop HEINE DELTA 20®

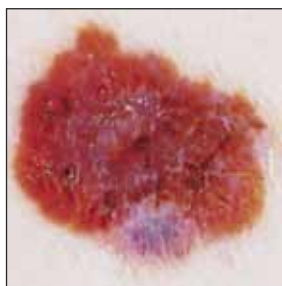
Dermatoskop z oświetleniem diodowym



⚡ Homogeniczne, jasne oświetlenie LED

🔍 Optyka o wysokiej rozdzielczości

📄 Do diagnostyki i dokumentacji





Do badań dermatoskopowych zmian pigmentowych skóry, w celu wczesnego wykrycia złośliwego czerniaka skóry. W celu zwiększenia transparentności skóry, stosuje się na jej powierzchni olejek dermatoskopowy. Badanie za pomocą DELTA 20 pozwala uwidocznić strukturalne zmiany skórne. Poprzez zastosowanie DELTA 20 różnicowe rozpoznanie czerniaka skóry i innych zmian pigmentowych staje się łatwiejsze i bezpieczniejsze.

- ⚡ **Precyzyjna optyka o wysokiej rozdzielczości z achromatyczną soczewką.** 10-krotne powiększenie, obraz o ostrych brzegach, bez zniekształceń, bardzo duży, bogaty w detale.
- ⚡ **Zbliżone do światła dziennego oświetlenie diodowe.** 6 diod LED przy pełnym oświetleniu, 3 diody LED przy bocznym oświetleniu celem zwiększenia kontrastu, praktycznie bezgraniczna żywotność.
- 👁 **Okular.** Indywidualna regulacja ostrości, możliwa korekcja w zakresie -6/+6D.
- 📄 **Szczegółowe kompendium z atlasem obrazów na wyposażeniu.** Ułatwia rozpoznanie różnicowe barwnikowych zmian skórnych.
- 📄 **Dokumentacja cyfrowa obrazów dermatoskopowych** za pomocą dermatoskopu połączonego specjalnym łącznikiem z aparatem fotograficznym.

Główka dermatoskopu DELTA 20	2.5V/3.5V LED
z płytką kontaktową o średnicy 23mm	
ze skalą mm, kompendium dermatoskopowe, bez rękojeści	K-008.34.201
jak wyżej, ale z płytką kontaktową bez skali, bez rękojeści	K-008.34.207
Główka dermatoskopu DELTA 20 bez płytki kontaktowej	K-008.34.202

Kompletny zestaw zawiera: **dermatoskop DELTA20**
płytkę kontaktową Ø 23mm ze skalą mm
10ml olejku dermatoskopowego
kompendium dermatoskopowe
twarde etui



Zestawy DELTA 20	2.5V	3.5V (NiMH)	3.5V 
Rękojeść bateryjna BETA	K-256.10.118		
Rękojeść akumulatorowa BETA R ładowana bezpośrednio z sieci		K-256.20.376	K-256.27.376
Rękojeść akumulatorowa BETA TR z transformatorem sieciowym		K-256.20.384	K-256.27.384
Rękojeść akumulatorowa BETA NT z ładowarką NT 300		K-256.20.420	
 Rękojeść akumulatorowa BETA L z ładowarką NT 300			K-256.29.420

 Rękojeść akumulatorowa ze wskaźnikiem stanu naładowania w zakrętkę rękojeści.

Akcesoria
do dermatoskopu DELTA 20


[01]



[02]

Płytki kontaktowa

Ø 23 mm bez skali [01]	K-000.34.203
Ø 23 mm ze skalą [01]	K-000.34.204
Mała płytki kontaktowa Ø 8 mm [02] do badania zmian w miejscach trudnodostępnych	K-000.34.205


Olejek dermatoskopowy

Opakowanie 6 x 10 ml do nakładania na skórę, aby zewnętrzne warstwy skóry były bardziej transparentne	K-000.34.005
--	---------------------


Adapter fotograficzny SLR

dermatoskop/aparat cyfrowy z optyką, zapewniający ostry obraz i szerokie pole widzenia	
Adapter SLR do aparatu cyfrowego Canon	K-000.34.185
Adapter SLR do aparatu cyfrowego Nikon	K-000.34.186
Adapter SLR do aparatu cyfrowego Olympus	K-000.34.187


Przewód łączący

(pomiędzy instrumentem a rękojeścią (1,3 m))	X-000.99.231
--	---------------------


Pochewka do paska

do rękojeści BETA	X-000.99.008
-------------------	---------------------


Zestaw akcesoriów fotograficznych

zawierający fotoadapter SLR, przewód łączący oraz etui do paska	
do aparatu cyfrowego Canon	K-000.34.190
do aparatu cyfrowego Nikon	K-000.34.191
do aparatu cyfrowego Olympus	K-000.34.192

Dermatoskop HEINE mini 3000®

Dermatoskop w poręcznym, kieszonkowym formacie



Nowoczesny dermatoskop kieszonkowy

Solidna metalowa konstrukcja

Opcjonalnie rękojeść akumulatorowa

mini 3000 to nowoczesny dermatoskop kieszonkowy o wysokiej jakości optyki. Powiększenie 10x z ogniskowaniem. Gwintowane połączenie główki optycznej i rękojeści. Przystosowany do użytku tylko z rękojeścią mini 3000. Rękojeść dostępna w kolorze czarnym i niebieskim.

- ⋄ **Powiększenie 10x.** Duży, dokładny obraz o wysokiej rozdzielczości.
- ⋄ **Solidna metalowa konstrukcja.** Bardzo wytrzymała.
- ⋄ **Udoskonalona technologia XHL Xenon Halogen dająca więcej światła.** Światło skoncentrowane, białe i bardzo jasne.
- ⋄ **Klips z wbudowanym, automatycznym wyłącznikiem.** Wyłącza się automatycznie po schowaniu do kieszeni. Gwarancja 20 000 cykli włączenia/wyłączenia.
- ⋄ **Wysokiej jakości rękojeść: chromowane wykończenie, termoplastik.** Rękojeść z antypoślizgowego materiału, odporna na wstrząsy, bardzo wytrzymała.
- ⋄ **Dwuczęściowy – rękojeść i główka optyczna.**
- ⋄ **Szczegółowe kompendium z atlasem obrazów na wyposażeniu.** Ułatwia rozpoznanie różnicowe barwnikowych zmian skórnych.
- ⋄ **Wymienne baterie.** Baterie typu AA lub opcjonalnie bateria akumulatorowa z ładowarką mini NT*.

Dermatoskop mini 3000	2,5V
Dermatoskop mini 3000 z płytką kontaktową bez skali, z rękojeścią bateryjną mini 3000, olejkim dermatoskopowym (10ml)	D-001.78.107
Dermatoskop mini 3000 z płytką kontaktową ze skalą mm , z rękojeścią bateryjną mini 3000, olejkim dermatoskopowym (10ml)	D-001.78.109
z płytką kontaktową bez skali, bez rękojeści, główka optyczna	D-001.78.106
z płytką kontaktową ze skalą mm , bez rękojeści, główka optyczna	D-001.78.108
Zapasowa żarówka ksenonowo-halogenowa XHL	X-001.88.109



*Informacje o rozbudowie instrumentu o rękojeść akumulatorową z ładowarką mini NT na stronie 142.

Akcesoria

do dermatoskopu mini 3000



[01]



[02]



Płytki kontaktowa	
Płytki kontaktowa bez skali mm [01]	D-000.78.116
Płytki kontaktowa ze skalą mm [01]	D-000.78.117
Mała płytki kontaktowa Ø 8mm [02] do badania zmian w miejscach trudnodostępnych	K-000.34.008

Olejek dermatoskopowy	
Opakowanie 6 x 10 ml do nakładania na skórę, aby zewnętrzne warstwy skóry były bardziej transparentne	K-000.34.005