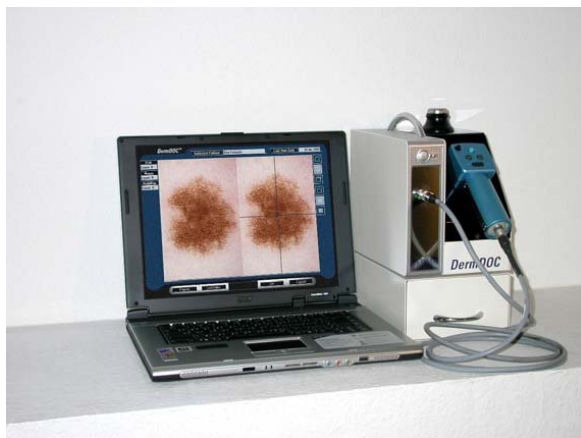


DermDOC

NIEZALEŻNA PRZENOŚNA WERSJA SYSTEMU MoleMax I DO CYFROWEJ MIKROSKOPII FOTOLUMINESCENCYJNEJ (DELM) I DERMATOLOGICZNYCH ZDJĘĆ MAKRO



W pełni funkcjonalny system MoleMax I w nowym przenośnym produkcie

Cechą odróżniającą DermDOC'a jest bardzo zaawansowany system elektroniczny w przenośnej obudowie. Jedno-kamerowy, ekonomiczny, wydajny system odpowiada różnorodnym potrzebom zdjęć fotoluminescencyjnych (ELM), makro a nawet mikro. Dzięki opatentowanej w świecie technice badania dermatoskopowego światłem spolaryzowanym, którą system DermDOC wykorzystuje, badanie to można wykonywać bez użycia olejku immersyjnego. W trybie wykonywania zdjęć makro zintegrowane światło diodowe pozwala na przyłożenie kamery bezpośrednio do skóry.

Nowoczesny system oparty na jednej kamerze

System automatycznie przełącza się w tryb pracy ELM w momencie nałożenia adaptera ELM na kamerę. To jest jedyna w swoim rodzaju cecha, przyjazna użytkownikowi w tej klasie sprzętu medycznego. Specjalne źródło światła gwarantuje

najlepsze odtworzenie koloru i struktury skóry w zdjęciach zarówno makro jak i mikro. Specjalnie zaprojektowane oprogramowanie DermDOC pozwala na szybkie i skuteczne, krok po kroku, badanie pacjentów z licznymi znamionami.

Oprogramowanie DermDoc

Wszystkie zestawy DermDoc są dostarczane z profesjonalnym, niezawodnym i przyjaznym w użyciu oprogramowaniem na płycie CD do instalacji w komputerze użytkownika.



Zwarty i profesjonalny

- Przenośny
- Łatwy do samodzielnej instalacji
- Może być połączony z jakimkolwiek komputerem multimedialnym, komputerem PC lub przenośnym komputerem (laptop), wyposażonymi w porty Firewire i USB
- Opcjonalnie - pojemnik na akcesoria do kamery

Zalety DermDOC'a w zarysie

- Oprogramowanie zostało przygotowane przy współpracy lekarzy i klinik w celu uzyskania największej efektywności, zgodnie z wymogami profesjonalizmu w praktycznym zastosowaniu.
- Dzięki zastosowaniu techniki badania dermatoskopowego z użyciem światła spolaryzowanego, nie ma konieczności używania olejku immersyjnego czy innego płynu łącznikowego.
- Dla łatwiejszej obsługi oprogramowania „myszka” jest zintegrowana z kamerą.
- Unikalna funkcja przeźroczystego nałożenia obrazu w trybie „na żywo” ułatwia powtórne badanie pacjenta.
- Przyjazny użytkownikowi system daje się obsługiwać podczas badania za pomocą przycisków na kamerze.
- Funkcja automatycznego rozpoznawania trybu mikro lub makro zapewnia poprawną regulację ustawień podczas badania.
- System posiada wbudowaną bazę danych obrazów zawierających opinie kliniczne, wspierających diagnozowanie.
- Moduł pozwalający na korzystanie z tele-porady na temat wszystkich rodzajów chorób skóry.
- Całkowicie zintegrowany system jest wyposażony w łatwe do podłączenia przewody i zasilacz.
- Możliwość dodawania i importowania kolejnych zdjęć każdego rodzaju w trakcie leczenia.
- Niezawodne oprogramowanie zostało wypróbowane przez kilkuset użytkowników na całym świecie.

Technologia DermDOC całkowicie bazuje na doświadczeniu MoleMax

MoleMax to pierwszy cyfrowy, fotoluminescencyjny system na świecie utworzony przy współpracy lekarzy dermatologów i klinik do użytku w praktykach dermatologicznych.

Pierwsze zestawy zostały wypuszczone w maju 1996 roku jako pojedyncze egzemplarze. Entuzjastyczne przyjęcie przez pierwszych użytkowników zarówno w Austrii, jak i za granicą, oraz intensywny rozwój kliniczny w tej dziedzinie, dały bodźce do ulepszania MoleMax, aż do stanu obecnego.

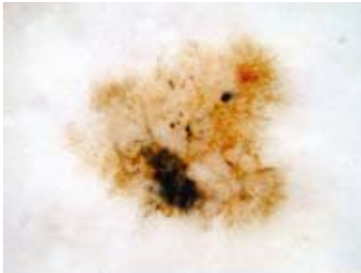
MoleMax został przedstawiony na forum międzynarodowym w czerwcu 1997 roku podczas Światowej Konwencji Czerniaka oraz następnie podczas Światowego Zjazdu Dermatologów. Od tego czasu MoleMax posiada światową markę standardu klinicznego.

Bezkompromisowa koncepcja techniczna MoleMax, która umożliwiła osiągnięcia i globalne uznanie klinicznej dokumentacji ELM oraz ułatwiła dalszą kontrolę pacjenta, stała się standardem metod DELM (cyfrowa fotoluminescencja mikroskopowa) wśród dermatologów zaangażowanych w badania naukowe.

W lecie 2004 roku rozpoczęto promocję przenośnego systemu nazwanego DermDOC.

DermDOC Software

Unikalny System dla Profesjonalnej Archiwizacji, Zapisujący i Porównujący Zdjęcia w Dermatologii i Dermatologii Estetycznej.



„Expertizer Plus” – wbudowany moduł diagnostyczny

Podstawą tego modułu jest wybiegający w przyszłość program, który opiera się na wiarygodnej bazie zdjęć histopatologicznych zmian pigmentowych skóry, pozyskanych z systemu MoleMax. Zestaw programowy zawiera funkcje analizy obrazu bazujące na ogólnie przyjętych zasadach technologicznych i używa dobrze znanych klinicznych reguł ABCD, aby ułatwić klasyfikację diagnozowanych znamion. Dodatkowo moduł ten zawiera siedmiopunktową skalę oceny znamion, dostępną jako pomoc diagnostyczna.

Baza znamion sklasyfikowanych według kryteriów ELM lub rozpoznaw jest podzielona na kategorie, co ułatwia konsultacje, gdyż zdjęcia mogą być podglądane podczas badania. Moduł diagnostyczny „Expertizer” nie stawia rozpoznania, jest natomiast narzędziem, które precyzyjnie uściśla i ułatwia diagnozowanie specjalistce wyszkolonemu w ELM. Taka właśnie jest zasadnicza filozofia i cel modułu „Expertizer Plus”. Z tego powodu nie są pokazane żadne prawdopodobne grafiki diagnostyczne lub podobne wytwory, nie zweryfikowane przez kliniczne publikacje. Kolejną cechą uwydatniającą program jest możliwość samooceny diagnostycznej. Ta funkcja umożliwia testy na trzech różnych poziomach w celu nauki oceny w badaniu przedmiotowym i poprawy trafności diagnozy.



Zdjęcia makro „Body Mapping” (mapowanie ciała)

Program makro zdjęć umożliwia opcję lokalizacji badanych znamion na konkretnym fragmencie ciała lub na zdjęciach ze zbliżenia (tzw. *close-up*). Ułatwia to odszukanie wcześniej zapisanych zmian podczas kontynuacji badania, a ma to duże znaczenie w przypadku badania pacjenta z licznymi znamionami. Funkcja „body mapping” umożliwia wykonanie dokumentacji fotograficznej całego ciała na zasadzie „33” lub podczas szybkiego badania na 10-ciu uprzednio wybranych fragmentach ciała w celu prowadzenia dokumentacji leczenia. Program makro zdjęć DermDOC'a umożliwia importowanie zdjęcia z konwencjonalnego cyfrowego aparatu fotograficznego do bazy danych DermDoc'a, aby następnie można było je przetworzyć na zdjęcia makro. Zatem w systemie DermDoc możliwa jest późniejsza przeróbka zdjęć wykonanych przenośnym aparatem fotograficznym.



Funkcja nakładania obrazów „Overlay”

Ta funkcja jest bardzo użyteczna w dziedzinie dermatoskopii i nie była dotąd oferowana przez żaden system. „Overlay” pozwala na łatwiejsze ustawienie aparatu do robienia kolejnych zdjęć. Wybierając funkcję „Overlay” podczas pracy z makro zdjęciami, zdjęcie „na żywo” może być umiejscowione na zdjęciu zapisane wcześniej. W zdjęciach ELM, zarys fragmentaryczny zmiany skórnej, tak jak to zostało ukazane na zdjęciu zrobionym wcześniej, nałożony jest na obraz video w czasie rzeczywistym.



Funkcja „DermaNet”

Indywidualne zdjęcia ELM lub makro mogą być wysłane jako załączniki wiadomości elektronicznej bezpośrednio do programu na każdy podany adres mailowy. Ten moduł programu umożliwia przesłanie internetem danych pacjenta wraz ze zdjęciami do innych użytkowników DermDOC'a. W ten sposób możemy skorzystać z konsultacji u innego specjalisty lub nawet zasięgnąć porady wielu specjalistów, oraz przedyskutować dany przypadek na forum internetowym. Ta funkcja umożliwia także przesyłanie obrazu zmiany jako informacji towarzyszącej przy zleceniu badania histopatologicznego.

Aby używać tej funkcji, wymagane jest przyłączenie systemu DermDOC do sieci internetowej (zdarza się, że np. w klinikach uniwersyteckich ze względów bezpieczeństwa komputery nie mają połączenia do sieci internetowej).



CosMax

Program CosMax jest kolejnym krokiem w rozwoju techniki obrazowania, symulacji i przekazywania informacji, wprowadzonym specjalnie dla dermatologów estetycznych.

Program został zaprojektowany, aby móc wizualnie przedstawić pacjentowi możliwości i efekty leczenia. Opierając się na wysoce zaawansowanej symulacji technicznej program ten umożliwia prapremierę pożądaných zmian zanim rozpocznie się leczenie. Poza tym, możliwa jest konsultacja z pacjentem odnośnie planowanego zabiegu kosmetycznego przez równoczesne pokazanie mu, jakie rezultaty można uzyskać podczas proponowanego leczenia.

W przeciwieństwie do rozwiązań za pomocą zwykłego photo-shop'a, wymyślne algorytmy oparte na bieżącej dokumentacji zdjęciowej zostały opracowane w programie CosMax dla stworzenia symulacji komputerowej. Symulacja może być zastosowana przed wszystkimi powszechnie wykonywanymi zabiegami w dermatologii estetycznej, w tym przed powiększaniem ust, odsysaniem tłuszczu i usuwaniem nadmiernego owłosienia.



TrichoScan

Program TrichoScan pozwala na automatyczny pomiar biologicznych parametrów wzrostu włosów przy analizie zdjęć za pomocą kamery DELM aparatu DermDOC. W celu automatycznej analizy za pomocą programu TrichoScan należy ogolić mały obszar skóry (około 1,8 cm²), zabarwić go i udokumentować z użyciem powiększenia 30x. W zestawieniu do tradycyjnego trichogramu, TrichoScan jest bezbolesny, badanie można odtworzyć, umożliwiona jest cyfrowa dokumentacja. Program pozwala na porównanie różnego działania leków wpływających na wzrost włosa (anagen/telogen) i może być stosowany do monitorowania leczenia za pomocą DermDoc'a.

Program TrichoScan można nabyć przy zakupie DermDoc'a lub zainstalować go w terminie późniejszym.