

**HEINE** QUALITY  
MADE IN GERMANY



**∴ Otokoskopy HEINE BETA® LED F.O.**

Najlepsze i najjaśniejsze otoskopy HEINE oparte na 70-letnim doświadczeniu i unikatowej technologii LED<sup>HQ</sup>



# [ OTOSKOP HEINE BETA<sup>®</sup> 400 F.O. LED ]

Rękojeści akumulacyjne BETA 4 z najnowszą technologią Li-ion zapewniają ponad dwukrotnie większą pojemność (bez efektu pamięci) w porównaniu do poprzednich baterii akumulacyjnych NiMH, szybkie ładowanie\* i dodatkowo wskaźnik naładowania\*\*

\*BETA 4 NT (Li-ion) typowo 2 godziny  
BETA 4 USB (Li-ion) typowo 4 godziny  
\*\* tylko BETA 4 NT, BETA 4 USB

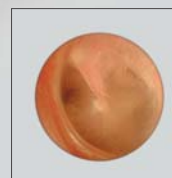
Metalowa obudowa

Port insuflacyjny do badania ruchomości błony bębenkowej

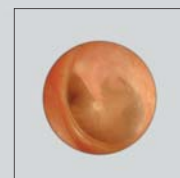


Płynna regulacja jasności do 77000 luxów z wziernikiem (5 mm), LED<sup>HQ</sup> daje jednolite oświetlenie z rzeczywistym odwzorowaniem kolorów

Unikatowe powiększenie 4,2x



Otoskop BETA 400 LED F.O.



Standardowy otoskop

## Otoskopy HEINE BETA<sup>®</sup> LED F.O.: Ostre obrazy, doskonałe odwzorowanie kolorów i jasność

### Unikatowe powiększenie 4,2x lub standardowe 3x.

Większa szczegółowość obrazowania struktur anatomicznych i łatwa identyfikacja ciał obcych.

Oświetlenie światłowodowe. **Zapewnia jednorodny i bardzo jasny widok kanału słuchowego zewnętrznego i błony bębenkowej.**

Unikatowa płynna regulacja jasności w przedziale od 100% do 3% (zgłoszony patent). **Optymalne natężenie światła można nastawić w zależności od potrzeb w każdej sytuacji wziernikowania ucha**

Zamontowany układ optyczny można odchylić w taki sposób, który umożliwia stosowanie **narzędzi oraz łatwe czyszczenie główki otoskopowej.**

Solidna metalowa obudowa i soczewki ze szkła odpornego na zarysowania, otoskopy BETA LED F.O. gwarantują wysoką jakość badania pacjentów oraz długie użytkowanie **bez kosztów eksploatacyjnych.**

**Gwarancja 5-letnia.** HEINE nie dopuszcza kompromisów w wykonaniu medycznych instrumentów diagnostycznych kosztem ich jakości. Ta nasza zasada zobowiązuje do stałej kontroli wszelkich aspektów konstrukcyjnych i wykonawczych w odniesieniu do jakości instrumentów.



# HEINE LED<sup>HQ</sup>: oświetlenie, które nie zmienia kolorów



Źródła światła LED robią wrażenie swoją długą żywotnością i wydajnością energetyczną. Nie ma potrzeby, aby kiedykolwiek doszło do konieczności wymiany diody LED. Jakość oświetlenia LED może być jednak różna w porównaniu do oświetlenia ksenonowo-halogenowego XHL.

Korzystając z wyjątkowej technologii HEINE LED<sup>HQ</sup> możesz się cieszyć wszystkimi korzyściami znanej technologii LED bez kompromisów co do jakości oświetlenia. HEINE osiągnęło wysoki wskaźnik odwzorowania kolorów (CRI) 97 (czerwony jest czerwony, niebieski jest niebieski).

**JASNE, JEDNOLITE OŚWIETLENIE**  
do 77 000 luxów (z wziernikiem 5 mm).

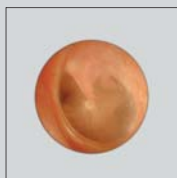
**WIERNE ODWZOROWANIE KOLORÓW**  
Temperatura koloru 3500K, wskaźnik odwzorowania kolorów (CRI) > typowo 97, specjalny wskaźnik dla koloru czerwonego (R9) >93 w skali do 100.

**STAŁA WYDAJNOŚĆ ŚWIATŁA**  
i niezmiennie działanie przez cały okres pracy o 100 000 godzin.

**WYDAJNOŚĆ PRACY**  
z rękojeścią akumulatorową BETA 4 3-krotnie dłuższy czas badania.

## [ OTOSKOP HEINE BETA<sup>®</sup> 200 LED F.O. ]

Odchylane okienko wziernie  
z powiększeniem 3x



Metalowa obudowa



Płynna regulacja jasności  
do 77,000 luxów  
z wziernikiem (5 mm),  
LED<sup>HQ</sup> daje jednolite  
oświetlenie z rzeczywistym  
odwzorowaniem kolorów



Port insuflacyjny do  
badania ruchomości  
błony bębenkowej

Rękojeści akumulatorowe BETA 4  
z najnowszą technologią Li-ion  
zapewniają ponad dwukrotnie większą  
pojemność (bez efektu pamięci)  
w porównaniu do poprzednich baterii  
akumulatorowych NiMH, szybkie  
ładowanie\* i dodatkowo wskaźnik  
naładowania\*\*

\*BETA 4 NT (Li-ion) typowo 2 godziny  
BETA 4 USB (Li-ion) typowo 4 godziny

\*\* tylko BETA 4 NT, BETA 4 USB

# [ INFORMACJE DO ZAMÓWIEŃ ]

## Otoskop BETA400 LED F.O. z rękojeścią akumulatorową BETA4 USB

Zestaw zawiera otoskop BETA400 LED F.O.; 1 zestaw (4 szt.) wzierników wielokrotnego użytku i po 5 wzierników AllSpec 1x użytku Ø 2,5 i 4 mm, **rękojeść akumulatorową BETA4 USB z przewodem USB i zasilaczem sieciowym**, twarde etui, podstawkę

B-143.28.388



## Otoskop BETA400 LED F.O. z rękojeścią akumulatorową BETA4 NT

Zestaw zawiera otoskop BETA400 LED F.O.; 1 zestaw (4 szt.) wzierników wielokrotnego użytku i po 5 wzierników AllSpec 1x użytku Ø 2,5 i 4 mm, **rękojeść akumulatorową BETA4 NT z ładowarką biurkową NT 4**, twarde etui

B-143.24.420

Otoskop BETA400 LED F.O. z 4 wziernikami wielokrotnego użytku, bez rękojeści

B-008.11.401

## Otoskop BETA200 LED F.O. z rękojeścią akumulatorową BETA4 USB

Zestaw zawiera otoskop BETA200 LED F.O.; 1 zestaw (4 szt.) wzierników wielokrotnego użytku i po 5 wzierników AllSpec 1x użytku Ø 2,5 i 4 mm, **rękojeść akumulatorową BETA4 USB z przewodem USB i zasilaczem sieciowym**, twarde etui, podstawkę

B-141.28.388



## Otoskop BETA200 LED F.O. z rękojeścią akumulatorową BETA4 NT

Zestaw zawiera otoskop BETA200 LED F.O.; 1 zestaw (4 szt.) wzierników wielokrotnego użytku i po 5 wzierników AllSpec 1x użytku Ø 2,5 i 4 mm, **rękojeść akumulatorową BETA4 NT z ładowarką biurkową NT 4**, twarde etui

B-141.24.420

Otoskop BETA200 LED F.O. z 4 wziernikami wielokrotnego użytku, bez rękojeści

B-008.11.501



Po więcej konfiguracji i produktów HEINE  
proszę odwiedzić [www.heine.com](http://www.heine.com) lub zadzwonić

Zastrzegamy prawo zmiany specyfikacji bez wcześniejszego powiadomienia.

© 2015 Plus Ultra & HEINE Optotechnik GmbH & Co. KG. Wszelkie prawa zastrzeżone.

Dystrybutor

11/15. A-000.00.266 pl



**HEINE Optotechnik GmbH & Co. KG**, Kientalstr. 7, 82211 Herrsching, Germany  
Tel. +49 (0) 8152/38-0, Fax +49 (0) 8152/38-202, E-Mail: [info@heine.com](mailto:info@heine.com), [www.heine.com](http://www.heine.com)  
**Generalny Przedstawiciel w Polsce: PLUS ULTRA**, ul. Na Szańcach 22, 61-663 Poznań  
Tel. +48 61 8203898, Fax. +48 61 8267666, E-mail: [info@plusultra.pl](mailto:info@plusultra.pl), [www.plusultra.pl](http://www.plusultra.pl)

