

**HEINE** QUALITY  
MADE IN GERMANY

➤ **HEINE mini3000®**

Kieszonkowe instrumenty diagnostyczne –  
teraz także z oświetleniem diodowym LED



# Seria HEINE mini 3000<sup>®</sup> – Maksimum Jakości, Minimum Rozmiaru

Seria instrumentów mini 3000 stanowi udane połączenie najwyższej jakości rozwiązań pełnowymiarowych instrumentów HEINE i wygodnego, kieszonkowego designu.

## **PORĘCZNOŚĆ I ERGONOMIA**

Komfortowa i ergonomiczna konstrukcja gwarantuje wygodną obsługę w celu postawienia najbardziej rzetelnej diagnozy w każdej sytuacji.

## **JAKOŚĆ PRODUKTU POŁĄCZONA Z NOWOCZESNYM WZORNICTWEM**

Specjalne tworzywo zapewnia maksymalną wytrzymałość i trwałość przy lekkim i nowoczesnym wzornictwie. Najwyższa jakość przy minimalnych wymiarach instrumentu.

## **NAJWYŻSZEJ JAKOŚCI OPTYKA I OŚWIETLENIE**

Interakcja pomiędzy wysokiej jakości optyką i oświetleniem jest kluczową sprawą dla wydajności i niezawodności instrumentów HEINE. Optyka powinna ukazywać wspaniale i bez zniekształceń obrazy w całym obszarze objętym badaniem. Natomiast system oświetlenia musi odtwarzać struktury i kolory dokładnie i naturalnie. Seria instrumentów mini 3000 zapewnia idealną równowagę pomiędzy jakością optyki HEINE i dokładnością oświetlenia.

## Dwie opcje oświetlenia. Bezkonkurencyjna seria instrumentów kompaktowych: HEINE mini 3000<sup>®</sup>

### **HEINE LED<sup>HQ</sup>: WYTYCZA NOWY STANDARD**

### **TECHNOLOGIA HEINE XHL: KROK MIŁOWY**

Technologia ksenonowo-halogenowa HEINE XHL ustanowiła standard dla rozwoju nowych technologii światła. Zapewnia perfekcyjne odwzorowanie koloru, które ma znaczenie dla lekarzy od dziesiątków lat.

Teraz oferujemy kolejny rodzaj oświetlenia o tym samym standardzie: nasza nowa technologia LED<sup>HQ</sup>. Obecnie można mieć wybór: sprawdzona technologia XHL lub dioda LED w jakości HEINE.

### **HEINE LED<sup>HQ</sup>: POKAZUJE KOLORY TAKIE, JAKIMI SĄ**

Źródła światła LED imponują długą żywotnością i efektywnością energetyczną. Nie ma potrzeby, aby kiedykolwiek wymienić diodę LED. Jednakże jakość oświetlenia LED może się znacznie różnić w porównaniu do oświetlenia XHL. Dzięki wyjątkowej technologii HEINE LED<sup>HQ</sup> można korzystać ze wszystkich zalet znanego oświetlenia LED bez kompromisów co do jego jakości. Zostało to osiągnięte dzięki wysokiemu wskaźnikowi odwzorowania kolorów (CRI) o wartości 95 (czerwony jest czerwony, a niebieski jest niebieski).

### **JASNE I JEDNORODNE OŚWIETLENIE**

### **WIERNE ODWZOROWANIE KOLORÓW**

Temperatura koloru 4000K, wskaźnik odwzorowania kolorów (CRI) > typowo 95, specjalny wskaźnik dla koloru czerwonego (R9) >90 w skali do 100.

### **JEDNAKOWE WYTWARZANIE ŚWIATŁA I WYDAJNOŚĆ**

przez cały okres świecenia z żywotnością 50 000 godzin.

### **EFEKTYWNOŚĆ**

Do 10 godzin czasu pracy na komplecie baterii.

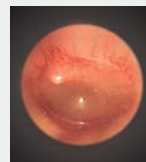


# OTOSKOP ŚWIATŁOWODOWY HEINE mini 3000® F.O.

Nowoczesny otoskop kieszonkowy - trwały i poręczny.

Odchylane okienko wizerne z 3x powiększeniem wbudowane w instrument. Czarne, matowe wnętrze głowicy.

Dystalne oświetlenie światłowodowe. Homogeniczne oświetlenie przewodu słuchowego oraz błony bębenkowej bez refleksów.



Port insuflacyjny do testu pneumatycznego ruchomości błony bębenkowej.

Oświetlenie XHL lub LEDHQ zapewnia obrazy o prawdziwych kolorach dla precyzyjnej diagnozy

Obsługa jedną ręką dla wygody podczas badania

Zaczep zintegrowany z wyłącznikiem. Wyłącza się automatycznie po zaczepieniu na kieszeni. Gwarantowane 20 000 cykli wyłączenia.



Dwie opcje zasilania: wymienne baterie AA lub akumulatorowe w połączeniu z ładowarką biurkową mini NT.



▶ Informacje o rozbudowie instrumentu o rękojeść akumulatorową z ładowarką mini NT na stronie 7.

Otoskop mini3000 z oświetleniem bezpośrednim, strona 6.



Otoskop światłowodowy mini3000 F.O. z oświetleniem LED lub XHL	2,5V XHL	2,5V LED
z rękojeścią baterijną mini3000 (z bateriami), po 5 wzierników AllSpec 1x użytku Ø 2,5 i 4 mm,	D-001.70.110	D-008.70.110

O dalsze informacje zapytaj swojego lokalnego dystrybutora lub sprawdź na: [www.heine.com](http://www.heine.com)

# OFTALMOSKOP HEINE mini 3000<sup>®</sup>

Oftalmoskop kieszonkowy z najlepszym odwzorowaniem kolorów, o małych rozmiarach.

18 soczewek w zakresie od -20D do +20D

#### Przesłony



Gwiazdka fiksacyjna, duże koło, małe koło, półkole, filtr bezczerwienny

Obsługa jedną ręką dla wygody podczas badania



Wysokiej jakości optyka zapewnia ostry, czysty obraz

Oświetlenie XHL lub LED<sup>HQ</sup> daje znakomity obraz z dokładnym odwzorowaniem kolorów

Zaczep zintegrowany z wyłącznikiem. Wyłącza się automatycznie po zaczepieniu na kieszeni. Gwarantowane 20 000 cykli wyłączenia.

Dwie opcje zasilania: wymienne baterie AA lub akumulatorowe w połączeniu z ładowarką biurkową mini NT.



▶ Informacje o rozbudowie instrumentu o rękojeść akumulatorową z ładowarką mini NT na stronie 7.



Oftalmoskop mini 3000 z oświetleniem LED lub XHL	2,5V XHL	2,5V LED
z rękojeścią bateryjną mini 3000 (z bateriami)	D-001.71.120	D-008.71.120

O dalsze informacje zapytaj swojego lokalnego dystrybutora lub sprawdź na: [www.heine.com](http://www.heine.com)

# DERMATOSKOP HEINE mini 3000®

Kieszonkowy dermatoskop z jednorodnym oświetleniem i naturalnym odzworowaniem kolorów.

Wysokiej jakości układ optyczny z achromatycznymi soczewkami zapewnia obraz bez zniekształceń od krawędzi do krawędzi w całym polu widzenia z powiększeniem 10x

Obsługa jedną ręką dla wygody podczas badania



Oświetlenie XHL lub LED<sup>HQ</sup> daje znakomity obraz z dokładnym odzworowaniem kolorów

Zaczepek zintegrowany z wyłącznikiem. Wyłącza się automatycznie po zaczepieniu na kieszeni. Gwarantowane 20 000 cykli wyłączenia.

Dwie opcje zasilania: wymienne baterie AA lub akumulatorowe w połączeniu z ładowarką biurkową mini NT

▶ Informacje o rozbudowie instrumentu o rękojeść akumulatorową z ładowarką mini NT na stronie 7.



Dermatoskop mini 3000 z oświetleniem LED lub XHL	2,5V XHL	2,5V LED
z rękojeścią bateryjną mini 3000 (z bateriami), z płytką kontaktową bez skali, olejkim dermatoskopowym (10 ml)	D-001.78.107	D-008.78.107

O dalsze informacje zapytaj swojego lokalnego dystrybutora lub sprawdź na: [www.heine.com](http://www.heine.com)

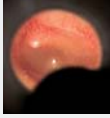


# Pozostałe instrumenty z naszej serii mini 3000®:

## OTOSKOP mini 3000 [01]

Najbardziej popularny otoskop z naszej serii mini 3000

- Otoskop kieszonkowy z oświetleniem bezpośrednim XHL



Odchylane okienko wizerne z 3x powiększeniem, wbudowane w instrument



Czarne wnętrze główki optycznej

Jasne i jednorodne oświetlenie z dokładnym odwzorowaniem kolorów

D-001.70.210

### Otoskop mini 3000

z rękojeścią baterijną mini 3000, po 5 szt. wizerników jednorazowych AllSpec o średnicy 2,5 i 4 mm

## LATARKA LEKARSKA mini 3000 COMBI [02]

- Kompaktowa, do wszelkich zastosowań, kieszonkowa latarka i depresor języka w jednym.
- Optymalne, jasne światło do przeprowadzania badania odruchu źrenicznego.
- Może być używana ze standardowymi szpatułkami drewnianymi lub szpatułkami jednorazowymi HEINE.

D-001.76.120

### Latarka mini 3000 Combi

z rękojeścią baterijną mini 3000 i 5 szpatułkami jednorazowego użytku

## DEPRESOR JĘZYKA mini 3000 [03]

- Depresor języka z uwalniaczem szpatułek, do użytku z jednorazowymi szpatułkami HEINE.
- Optymalne oświetlenie jamy ustnej i gardła.
- Naciśnięcie dźwigni palcem uwalnia szpatułkę. Nie ma potrzeby dotykania szpatułki po użyciu.
- Solidna metalowa konstrukcja. Trwały i wytrzymały.

D-001.74.118

### Depresor języka mini 3000

z rękojeścią baterijną mini 3000 i 5 szpatułkami jednorazowego użytku



[08]

[03]

**LATARKA LEKARSKA  
mini 3000 CLIP [04]/  
mini-c CLIP [05]**

- Kompaktowy instrument z bateriami AA [04] i mniejszy z bateriami AAA [05] do wszelkich zastosowań.
- Optymalne, jasne światło do przeprowadzania badania odruchu źrenicznego.
- Opcjonalna sztabka świetlna: do dopasowywania aparatów słuchowych, latarka może być dostarczona ze specjalną sztabką świetlną.

D-001.73.131

**Latarka mini 3000 Clip**  
z rękojeścią bateryjną  
mini 3000

D-001.73.109

**Latarka mini-c Clip**

**SZTABKA ŚWIETLNA  
do mini 3000 CLIP / mini-c  
CLIP [06]**

- Do otoplastyki.
- Sztabka świetlna jest używana do sprawdzania dopasowania aparatu słuchowego.

D-000.73.105

**Sztabka świetlna do  
mini 3000 Clip / mini-c Clip**  
6 sztuk w opakowaniu  
blisterowym

**ŁADOWARKA BIURKOWA mini NT  
do 2 rękojeści mini 3000 [07]**

- Nowoczesna, o zwartym kształcie, praktyczna i zajmująca mało miejsca.
- Dwie niezależne kieszenie do ładowania pozwalają na jednoczesne ładowanie dwóch rękojeści.
- Szybkie ładowanie w maks. 4 godziny.
- Automatyczny wyłącznik w momencie całkowitego naładowania baterii zabezpiecza baterię przed uszkodzeniem w wyniku przeładowania.
- Wskaźnik ładowania. Podczas ładowania diodowy pierścień umieszczony na korpusie ładowarki wokół jej kieszeni pulsuje. Po naładowaniu, pierścień świeci ciągle.

X-001.99.484

**Ładowarka biurkowa mini NT**

**RĘKOJEŚĆ AKUMULATOROWA  
mini 3000 [08]**

- Wysokiej jakości rękojeść: unikatowe wykończenie powłoką chromowaną w górnej części. Wstrząsoodporna, wytrzymała, z antypoślizgową powierzchnią.
- Rękojeść o ergonomicznym kształcie dobrze leży w dłoni.
- Gwintowane gniazdo jest wykonane z metalu, aby zapobiec szybkiemu zużyciu.
- Zaczep zintegrowany z wyłącznikiem. Wyłącza się automatycznie po zaczepieniu na kieszeni. Gwarantowane 20 000 cykli wyłączenia.

D-001.79.022

**Rękojeść akumulatorowa  
mini 3000**  
z baterią akumulatorową  
NiMH 2Z i dolną zakrętką

Seria mini 3000 z zasilaniem z baterii alkalicznych może zostać przekształcona na zasilanie akumulatorowe 2,5V za pomocą **zestawu ładowarki mini NT** zawierającego ładowarkę mini NT, 2 baterie akumulatorowe NiMH 2Z, 2 zakrętki mini 3000 rękojeści akumulatorowej

X-001.99.485

O dalsze informacje zapytaj swojego lokalnego dystrybutora  
lub sprawdź na: [www.heine.com](http://www.heine.com)





## HEINE mini 3000® ŚWIATOWY SUKCES SERII INSTRUMENTÓW

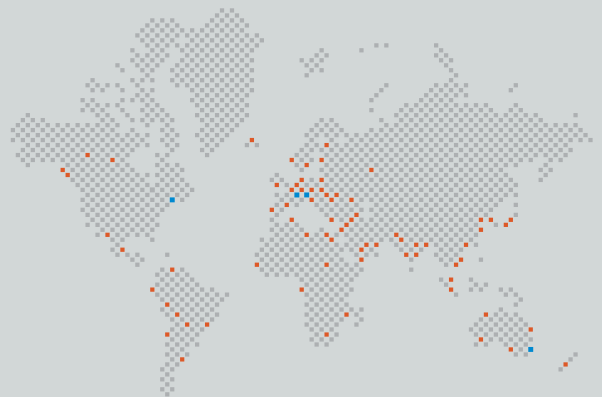
Wraz z wprowadzeniem serii mini 2000 w roku 1970, Heine jako pierwsza firma zaoferowała pełną gamę kompaktowych instrumentów diagnostycznych o wydajności pełno wymiarowych instrumentów.

Jakości HEINE zufały kolejne pokolenia lekarzy. Innowacja oznacza dla nas uważne słuchanie opinii użytkowników instrumentów diagnostycznych i wdrożenie do produkcji pomysłów ułatwiających codzienną pracę lekarzy.

Instrumenty HEINE dominują na światowych rynkach dzięki swej niezrównanej precyzji i ergonomicznej konstrukcji. Instrumenty spełniają, a nawet przekraczają najważniejsze międzynarodowe standardy (ISO/CE). Intensywne i ciągłe zaangażowanie w badania i rozwój stworzyło przyszłościową podstawę dla jakości wszystkich instrumentów HEINE.


Firma HEINE została założona w 1946 r. jako niezależne, rodzinne przedsiębiorstwo, które obecnie przoduje na międzynarodowym rynku oferując kompletny zakres medycznych instrumentów diagnostycznych. Ponad 500 pracowników na całym świecie tworzy ten sukces.

[www.heine.com](http://www.heine.com)



■ ODDZIAŁY HEINE  
■ PRZEDSTAWICIELE HEINE

### NIEMCY

 HEINE Optotechnik GmbH & Co. KG  
Kientalstr. 7  
82211 Herrsching  
Tel. +49 (0) 81 52-38 0  
Fax +49 (0) 81 52-3 82 02  
E-Mail: [info@heine.com](mailto:info@heine.com)  
[www.heine.com](http://www.heine.com)

### AMERYKA PÓŁNOČNA

HEINE USA LTD.  
10 Innovation Way  
Dover, NH 03820  
Tel. (603) 7 42-71 03  
Fax (603) 7 42-72 17  
Toll Free (800) 367-4872  
E-Mail: [service@heine-na.com](mailto:service@heine-na.com)

### AUSTRALIA

HEINE AUSTRALIA PTY. LTD.  
Unit 9, 98 Old Pittwater Road  
PO Box 7218 Warringah Mall  
NSW 2100  
Tel. +61 (0) 2-99 38 95 00  
Fax +61 (0) 2-99 39 23 05  
E-Mail: [info@heine.com.au](mailto:info@heine.com.au)

### SZWAJCARIA

HEINE (Schweiz) AG  
Tobelackerstr. 9  
CH-8212 Neuhausen am Rheinflall  
Tel. +41 (0) 52-6 72 22 66  
Fax +41 (0) 52-6 72 63 77  
E-Mail: [info@heineschweiz.ch](mailto:info@heineschweiz.ch)

### POLSKA

PLUS ULTRA Generalny Przedstawiciel  
HEINE Optotechnik w Polsce  
ul. Na Szańcach 22  
61-663 Poznań  
Tel. +48 61 820 38 98  
Fax +48 61 826 76 66  
E-Mail: [info@plusultra.pl](mailto:info@plusultra.pl)  
[Http:// www.plusultra.pl](http://www.plusultra.pl)

Zastrzegamy sobie prawo do zmiany specyfikacji bez wcześniejszego powiadomienia.  
© 2016 PLUS ULTRA & HEINE Optotechnik GmbH & Co. KG. Wszelkie prawa zastrzeżone.

Twój dystrybutor

12/16. A-000.00.236 pl

